



Compass®
Salmonella Agar



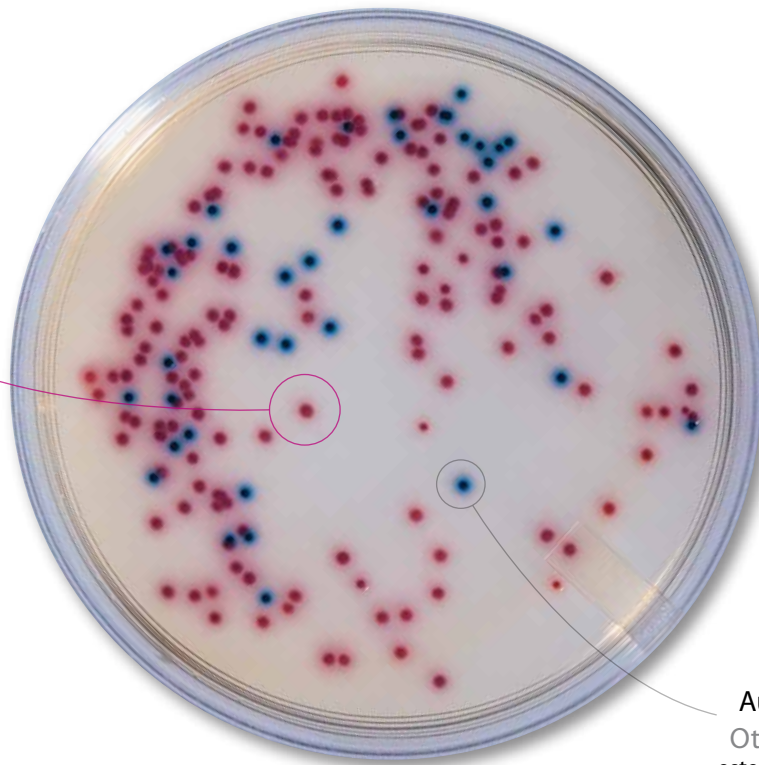
BKR 23/04-12/07

Recherche et confirmation des salmonelles Detection and confirmation of *Salmonella*

Différenciation
Differentiation

Sélectivité
Selectivity

Salmonella sp.
esterase (+) β-glucosidase (-)



Autres bactéries
Other bacteria
esterase (+/-) β-glucosidase (+)

C8-esterase

Récupération des **salmonelles atypiques**
Recovery of **atypical *Salmonella***

lactose (+) saccharose (+) H₂S(-) propylene glycol (-) lysine decarboxylase (-) glucuronate(-)

Recherche des salmonelles / Detection of *Salmonella*

ISO 6579

Microbiologie des Aliments
Food Microbiology



ISO 6579/A1

Productions Primaires
Primary Productions



ISO 6785

Lait et Produits Laitiers
Milk and Milk products



NFU 47-100,101,102

Santé Animale
Animal Health



Prise d'essai / Sample preparation

Suspension mère / Initial suspension

Pré-enrichissement non sélectif / Non-selective pre-enrichment

1

EPT / BPW



EPT / BPW



EPT / BPW



EPT / BPW



Pré-enrichissement sélectif / Selective pre-enrichment

RVS + MKTTn



MSRV



RVS + Selenite-cystine

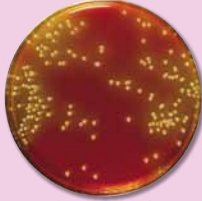


MSRV / MKTTn / Selenite-cystine



Isolement sélectif / Selective isolation

XLD



lactose (+), H₂S(-)

Hektoen



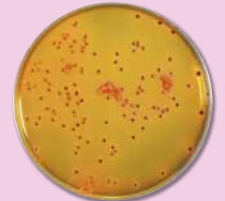
lactose (-), H₂S(-)

Edel & Kampelmacher



saccharose (+)

XLD / XLT4 / Hektoen



lactose (+), H₂S(+)

Risques de faux-négatifs dans le cas de salmonelles atypiques / Risks of false-negatives in the event of atypical *Salmonella*

Compass®
Salmonella Agar



Récupération des
salmonelles atypiques

Recovery of
atypical *Salmonella*

Purification, confirmations biochimiques et sérologiques / Purification, biochemical and serological confirmations

6



Milieu pré-coulé / Pre-poured medium :

20 boîtes / plates Ø 90 mm Ref / Code : BM06608



Compass® **Salmonella Agar** est aussi utilisé comme milieu de confirmation dans la méthode certifiée par AFNOR Validation **SESAME Salmonella TEST**® (BKR 23/4-12/07)

Compass **Salmonella Agar** is also used as confirmation medium in the AFNOR Validation certified method **SESAME Salmonella TEST** (BKR 23/4-12/07)

NOACK
GROUP OF COMPANIES

Sales & Service: www.noackgroup.com